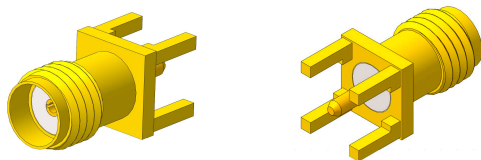


Спецификация

Соединитель радиочастотный коаксиальный
СРБ-50-21-01-М6(Д)-В

Прямая розетка для установки на плату



Технические характеристики

Волновое сопротивление

50 Ом

Предельная частота

18 ГГц

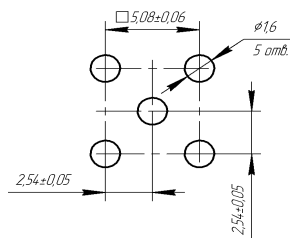
Сечение канала

4мм / 0,94мм

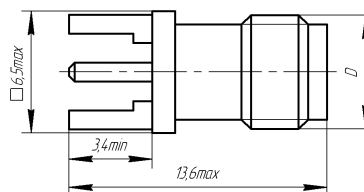
Крепление в плате

сквозные отверстия

Эскиз крепления в плате



Габаритные размеры



Сочленение

Резьбовое D M6x0,75 (M6)
1/4"-UNS36-2A (Д)

Вес, не более

2 г

Диапазон рабочих температур

от -60 °C до +125 °C

Количество расчленений-сочленений, не менее

500

Материалы

Деталь	Материал	Покрытие
Центральный контакт	Бериллиевая бронза	Н.Зл-Ко.
Корпус	Латунь	Н.Зл-Ко.
Изолятор	Фторопласт	

Документы

ТУ

ДКБВ.434512.001ТУ

Обозначение

ДКБВ.434531.001

Информация для заказа

СРБ-50-21-01-М6-В с резьбой М6х0,75

СРБ-50-21-01-Д-В с резьбой 1/4"-UNS36-2A

Аналоги

82_SMA-50-0-1/111-NE