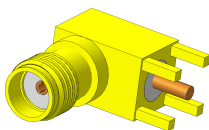


Спецификация

Соединитель радиочастотный коаксиальный
СРБ-50-22-01-М6(Д)-В

Угловая розетка для установки на плату



Технические характеристики

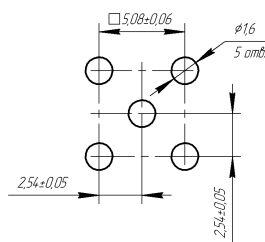
Волновое сопротивление
Предельная частота

50 Ом
18 ГГц

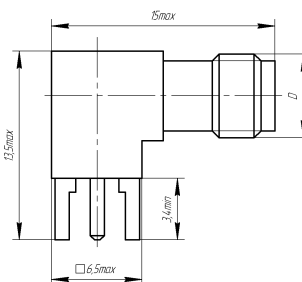
Сечение канала
Крепление в плате

4мм / 0,94мм
сквозные отверстия

Эскиз крепления в плате



Габаритные размеры



Сочленение

Резьбовое D М6х0,75 (М6)
1/4"-UNS36-2A (Д)

Вес, не более

4,5 г

Диапазон рабочих температур
Количество расчленений-сочленений, не менее

от -60 °С до +125 °С
500

Материалы

Деталь	Материал	Покрытие
Центральный контакт	Беррилиевая бронза	Н.Зл-Ко.
Корпуса	Латунь	Н.Зл-Ко.
Изолятор	Фторопласт	

Документы

ТУ
Обозначение

ДКБВ.434512.001ТУ
ДКБВ.434531.002

Информация для заказа

СРБ-50-22-01-М6-В с резьбой М6х0,75
СРБ-50-22-01-Д-В с резьбой 1/4"-UNS36-2A

Аналоги

16_SMA-50-2-23/111-NE